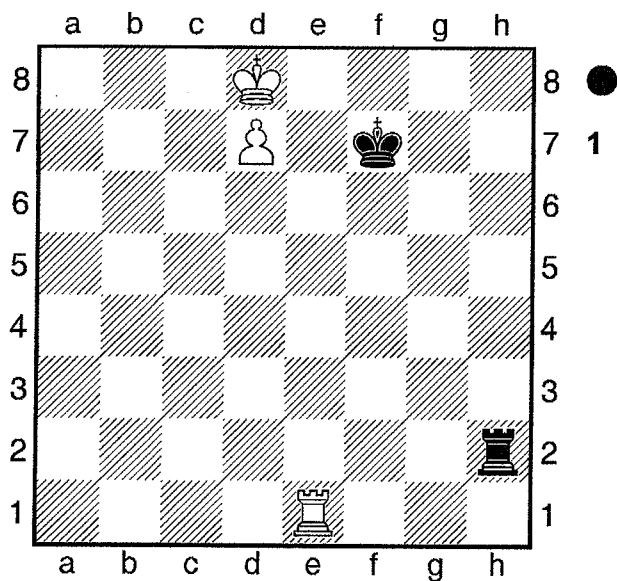


Lucena-Position

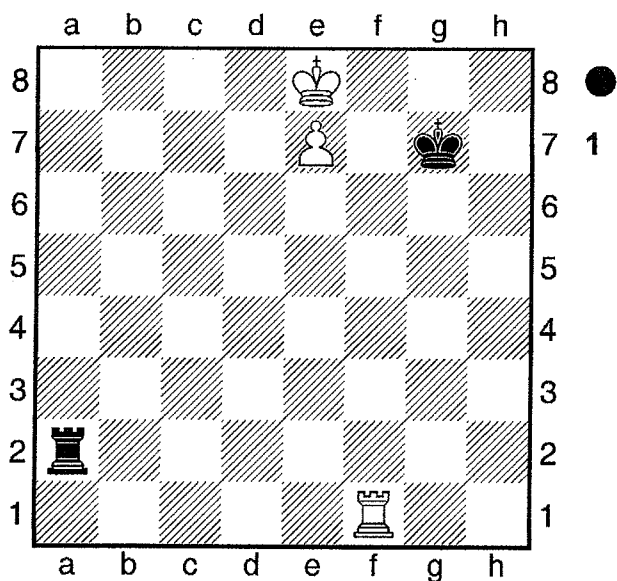
[Klings, Peter]



1...Tc2 2.Tf1+ Kg7 3.Tf4 Tc1 4.Ke7
Te1+ 5.Kd6 Td1+ 6.Ke6 Te1+ 7.Kd5
Td1+ 8.Td4+-

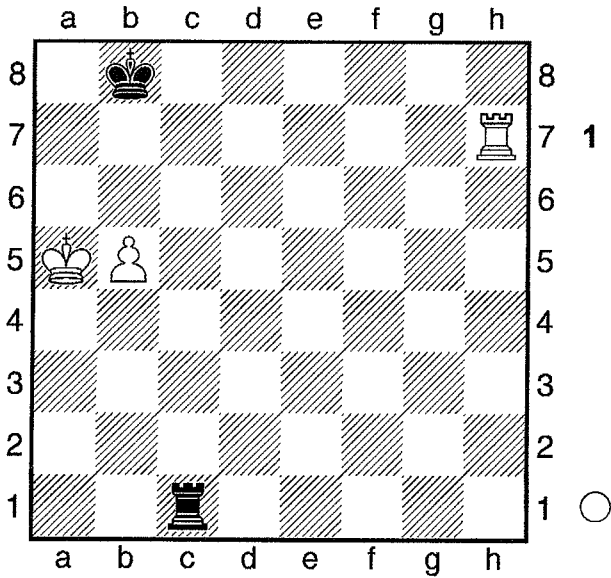
"Lange Seite"

[Klings, Peter]



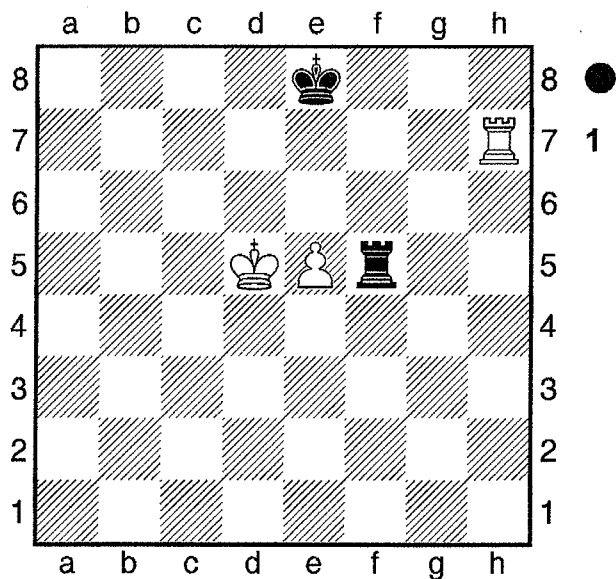
1...Ta8+ 2.Kd7 Ta7+ 3.Kd8 Ta8+
4.Kc7 Ta7+ 5.Kd6 Ta6+ 6.Kc5 Te6=

□ Springerbauer
■ 1.-Reihe-Verteidigung
[Klings, Peter]



1.Ka6 Tc8 2.b6 Tf8 3.Tb7+ Ka8
4.Ta7+ Kb8 5.Th7 Tg8 ...und Weiss
kann keine Fortschritte machen!

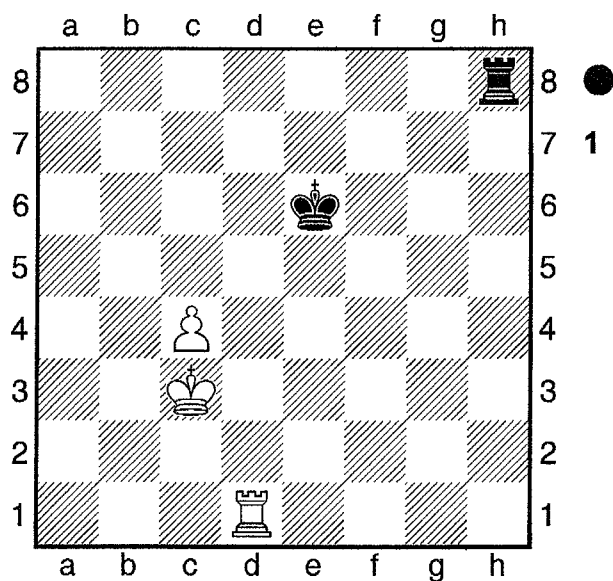
□ Zentrumbauer
 ■ K&H Verteidigung
 [Klings,Peter]



1...Tf1 2.Kd6 Te1 3.Ke6 Kf8
 Kd8 verliert auch nicht, ist aber
 ungenauer. Der König sollte sich zur
 kurzen Seite orientieren. 4.Th8+ Kg7
 5.Ta8 Te2 6.Kd6 Kf7 ...und Weiss
 kann keine Fortschritte machen.

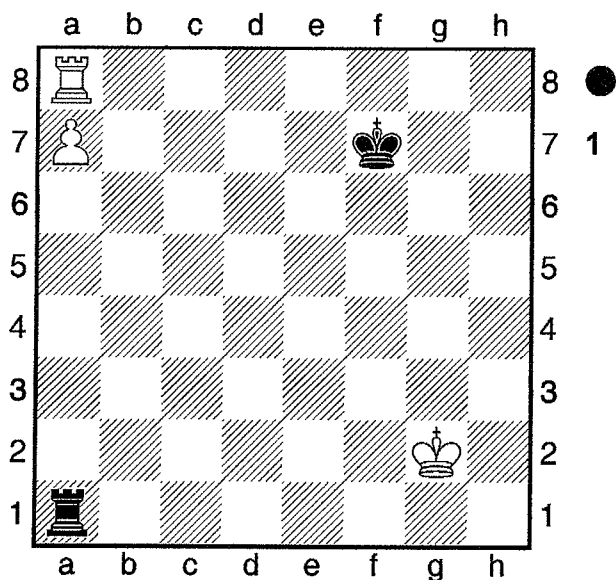
Abgeschnittener König

[Klings, Peter]



1...Tc8 2.Kb4 Tb8+ 3.Kc5 Tc8+
 4.Kb5 Tb8+ 5.Ka5 Tc8
 [5...Ta8+?? 6.Kb6 Tb8+ 7.Kc7]
 6.Td4 Ke5 7.Td5+ Ke6 8.Kb5 Tb8+
 9.Ka4 Tc8 10.Kb4 Tb8+ 11.Tb5 Th8
 12.Tb7 Kd6 13.Kb5 Th5+

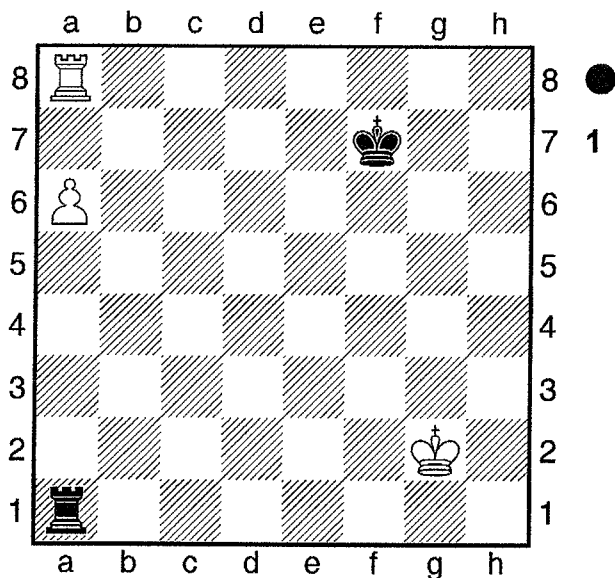
Randbauer auf 7. Reihe



1...Kg7 2.Kf3 Kh7 3.Ke4 Kg7 4.Kd5
 Kh7 5.Kc6 Kg7 6.Kb6 Tb1+ 7.Ka6
 Ta1+ 8.Kb5 Kh7

Randbauer auf 6. Reihe

(Vancura Verteidigung)
[Klings, Peter]



1...Kg7

[1...Ke7?? 2.a7+-]

2.Kf3 Tf1+ 3.Ke4 Tf6 Der Turm bringt sich für Seitenschachs in Position

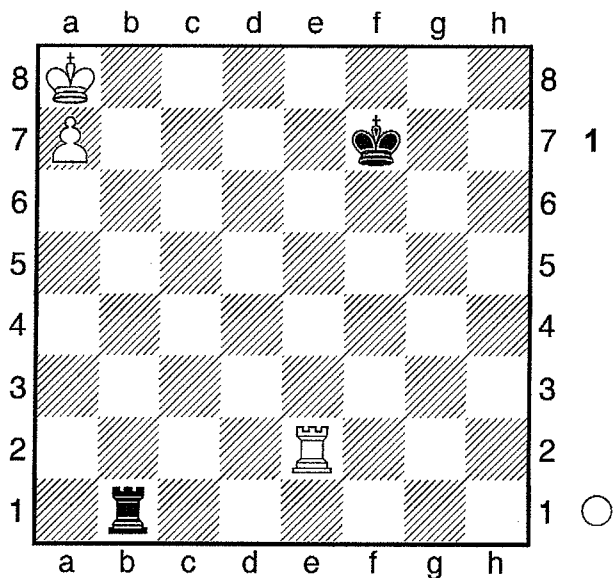
4.Kd5

[4.Ke5 Tb6 5.Kd5 Tf6]

[4.a7 Ta6]

4...Tb6 5.Kc5 Tf6 6.Kb5 Tf5+ 7.Kb6 Tf6+ 8.Ka7 Tf7+ 9.Kb6 Tf6+ 10.Kc5 Tf5+ 11.Kd4 Tf6=

□ König vor dem
 ■ Randbauer auf 7. Reihe
 [Klings,Peter]



1.Th2 Ke7 2.Th8 Kd6
 [2...Kd7 3.Tb8 Ta1 4.Kb7 Tb1+
 5.Ka6 Ta1+ 6.Kb6 Tb1+ 7.Kc5+-]
3.Tb8 Ta1 4.Kb7 Tb1+ 5.Kc8 Tc1+
6.Kd8 Th1 7.Tb6+ Kc5 8.Tc6+!! Kb5
 [8...Kd5 9.Ta6 Th8+ 10.Kc7 Th7+
 11.Kb6]
9.Tc8 Th8+ 10.Kc7 Th7+ 11.Kb8+-